

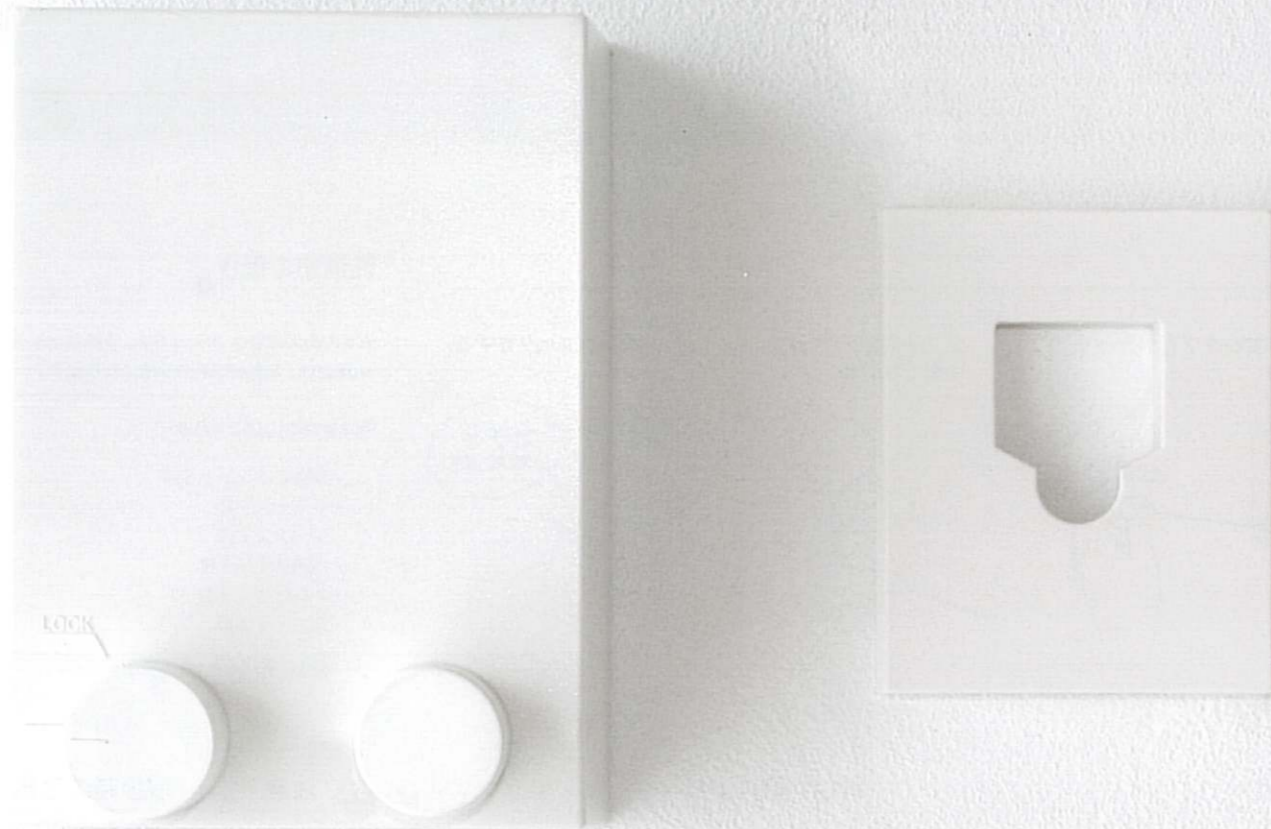
# pid

## 室内物干しワイヤー

Cool. Fun. Experience this life style with this product. Drying clothes in-door can be part of interior. Whenever you need, you just need to pull out the wire.



ワイヤーを伸ばして干す、乾いたらもどす。それが pid。



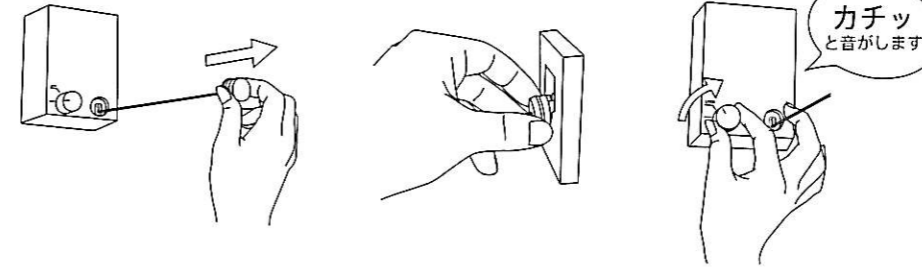
楽しく干せる、美しい室内物干し。

pid 室内物干しワイヤー  
Cool. Fun. Experience this life style with this product. Drying clothes in-door can be part of interior. Whenever you need, you just need to pull out the wire.

定価 12,000 円 (税込 12,600 円)

### 使い方

- 1 本体からタブを引き出す
- 2 タブを対面のフックに引っかける
- 3 本体のロックをする



### 洗濯物の重さ

pidの最大荷重は10kgです。脱水後の洗濯物の重さは、乾燥時の約1.5倍になります。

例) 洗濯物の組み合わせ

- ・長袖ワイシャツ5着
- ・Tシャツ5着
- ・ジーンズ2着
- ・バスタオル3枚
- ・トレーナー3着
- ・スカート2着

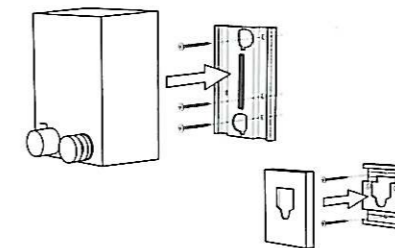
合計 約 10kg (脱水直後)

### 安全設計



毎日、お使い頂くものだから、誤ってタブを離してしまうこともあります。そこで、pidは歩行スピードでワイヤーを巻き取る安全設計を実現しました。室内干しを楽しんで頂くために一番大切なこと、それは安心と安全です。

### 新しい取付方法



新しい pid は取付方法が簡単になりました。専用のアルミベースを壁に固定して、本体とフックカバーを被せるだけです。また、壁面が仕上がった後でも下地の位置が分かれば縦横双方の下地への取付が可能になりました。

### ⚠️ 注意 取扱時の注意事項

- ・ 10kg 以上の洗濯物を掛けしないで下さい。また、ワイヤーに強い衝撃を与えないで下さい。製品や壁面破損の原因となります。
- ・ 洗濯物を干している時は、ロックを解除しないで下さい。製品や物の破損の原因となります。
- ・ 洗濯物を干さない時はワイヤーを収納して下さい。収納しないとワイヤーと接触して、けがの恐れがあります。
- ・ 洗濯物の下にストーブなど暖房器具を置かないで下さい。火災の原因となります。
- ・ 分解・修理・改良は行わないで下さい。
- ・ 物干し以外の用途に使用しないで下さい。



599-0201 大阪府大阪市尾崎町 530-1 Tel 072-480-1400 / Fax 072-480-1414 URL www.moritaalumi.co.jp